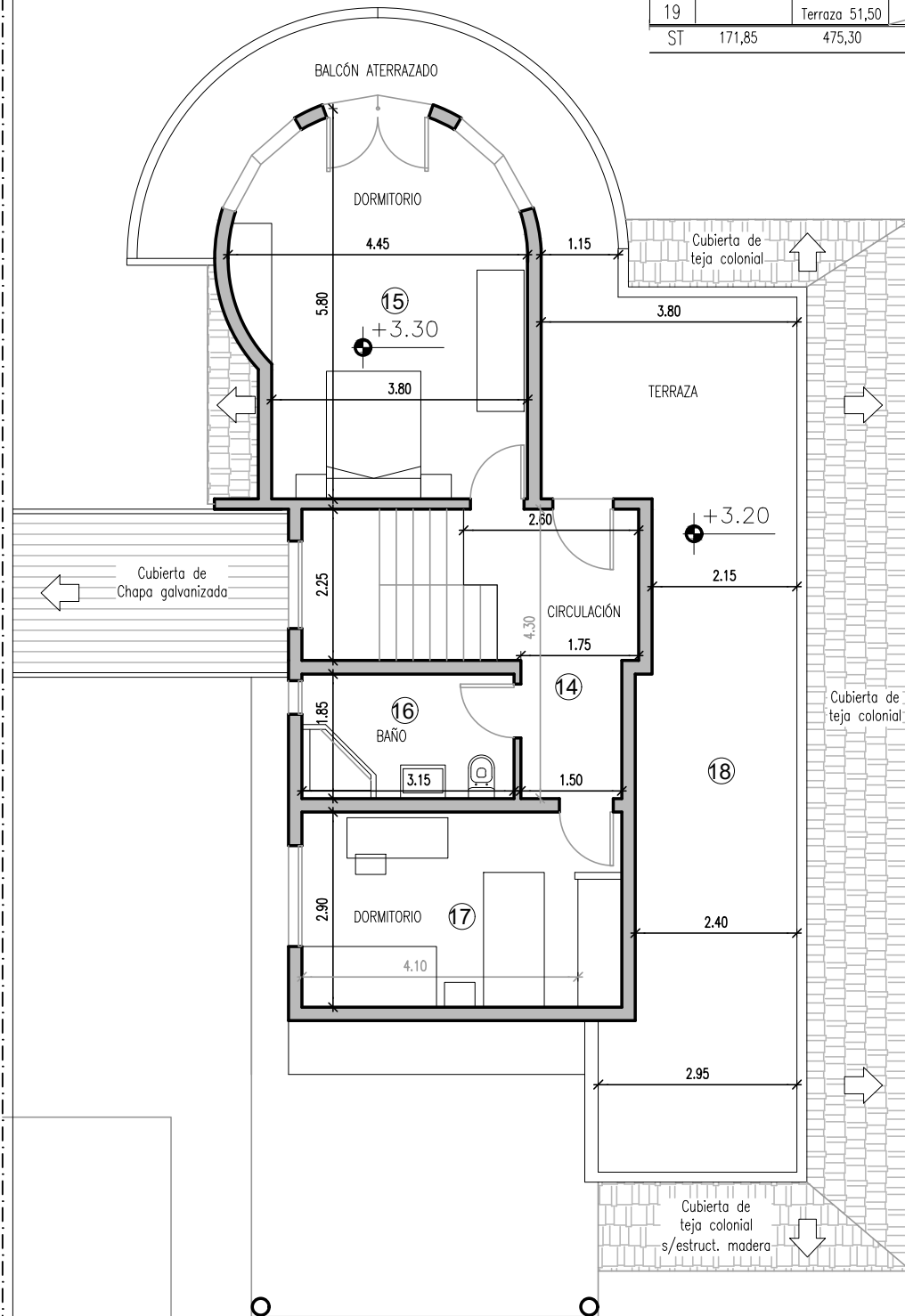


Planta Alta  
Esc.: 1=100

BALANCE DE SUPERFICIES				
Nº	SUP. CUBIERTA	SUP. SEMI CUB. y Azotea	SUP. ESP. DE MURO	SUP. CUB. Total
1	5,85			
2	16,00			
3	2,80			
4	9,60			
5	11,05			
6	18,65			
7	23,50			
8	9,15			
9	7,00			
10	5,55			
11	12,80			
12		S.Cub. 18,30		
13		Patio 412,00		
14		Picina 45,00		
15	8,40			
16	21,90			
17	5,80			
18	13,80			
19		Terraza 51,50		
ST	171,85	475,30	33,65	205,50m2



Superficie Cubierta TOTAL Pta Baja	140,00 m2
Superficie Cubierta TOTAL Pta Alta	65,50 m2
Superficie Cubierta TOTAL	205,50 m2
Superficie TOTAL PARCELA	615,00 m2

RELEVAMIENTO - MEMORIA DESCRIPTIVA

VIVIENDA

UBICACIÓN: C/ CLAVELES 7

Sup. Pta ALTA en m2: 65,50 m2 - Superficie de Parcela: 615,00 m2

FIGURA: Pta Alta

18b

VALOR: